



Centre de formation en ébénisterie Agencement pour adulte

Objectifs

Le titulaire du CAP « Ébéniste » est un professionnel qualifié des métiers d'art. Il intervient dans la fabrication de meubles meublants et meubles d'agencements dans le respect du parti architectural et décoratif du projet.

Au sein de l'entreprise, en atelier et sur site, son activité consiste à :

- préparer sa réalisation technique,
- fabriquer des mobiliers,
- contribuer à l'installation complète d'un ouvrage.

La formation de l'Estampille permet de développer les compétences d'autonomie au sein d'un atelier. Cela facilite l'insertion professionnelle ainsi que l'installation à son compte.

Modalités et délais d'accès 2021-2022

- Premier contact par téléphone ou mail via le formulaire contact du site internet
- Dossier de pré-inscription + CV + lettre de motivation
- Entretien + visite du centre (d'octobre à fin février)
- Délibération des admis fin mars + envoi des contrats

Prérequis

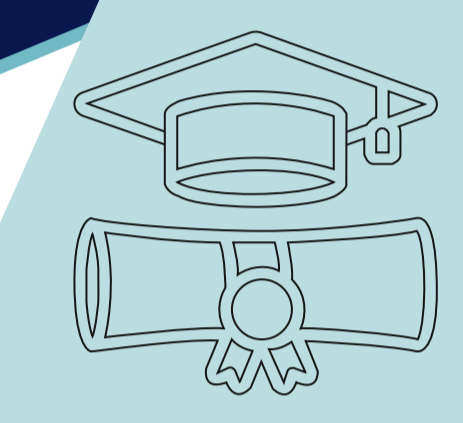
Cette formation est accessible à toute personne qui souhaite travailler dans le domaine de l'ébénisterie. L'accès à la formation ne nécessite pas de prérequis technique.

Tarif

13600 euros soit 10,30 euros de l'heure

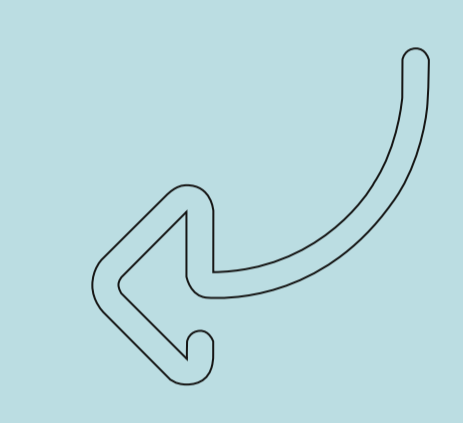


Le centre se situe au cœur des deux Savoie dans un lieu paisible et sain.



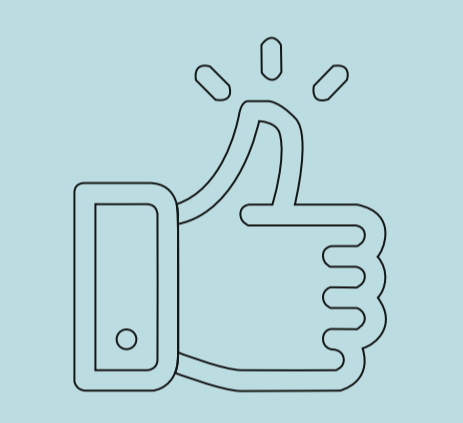
Taux de réussite en 2020

100%



Insertion

80%



Satisfaction

95,5%



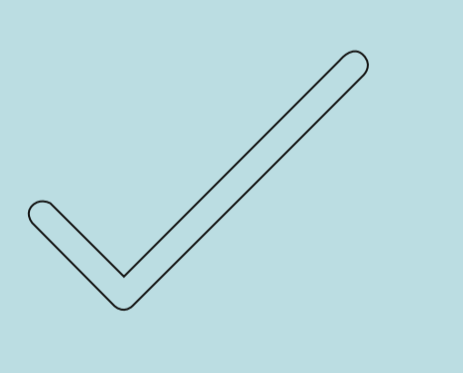
Durée

10 mois de septembre à juin soit 1320 heures



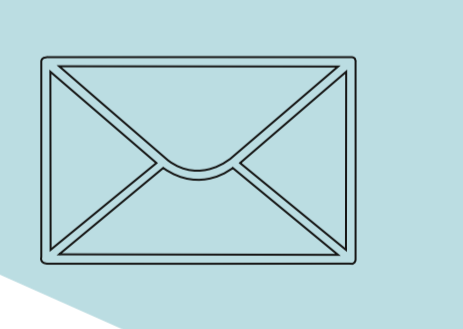
Effectif

24



Condition d'admission

Avoir 18 ans



contact@formation-ebenisterie.com
0650328067

Découvrez notre site



Contenu d'enseignement

- Cours de pose
- Cours de technologie du bois et de ses dérivés industriels
- Découverte et utilisation des outils à main ainsi que des machines d'atelier et de l'outillage électrique
- Étude de l'histoire
- Dessins d'art et dessins techniques, ainsi que les perspectives
- Cours de finition
- Cours de marqueterie
- Des visites et rencontres
- Étude comptable du fonctionnement d'un atelier artisanal

Contenu des cours théoriques

- Mathématiques

Étude de la géométrie plane et des volumes.
Traçages sur plan courbe de cintres, arcs et volutes.
Travail du pied en gaine, Louis XV et Louis XVI.
Apprentissage du plan sur règle.

- Dessin technique

Normes, mise en place, mise en œuvre, processus d'établissement.

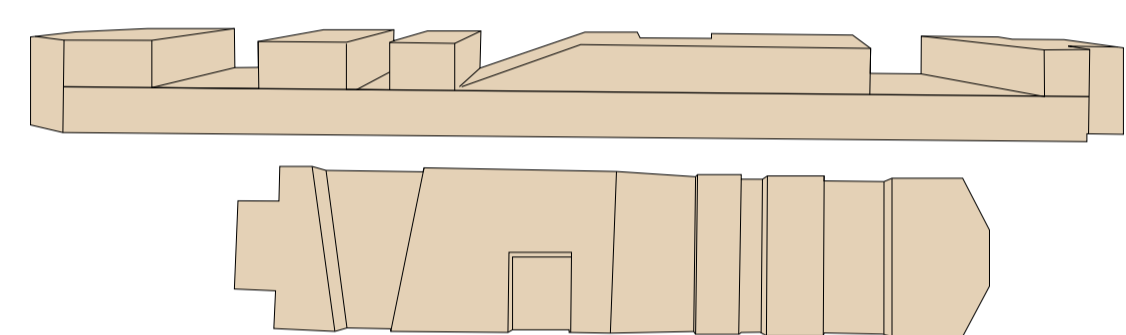
- Histoire de l'art

Étude de l'évolution des techniques, des différents styles, ainsi que leurs attributs de l'antiquité à nos jours.
Quinze périodes sont ainsi étudiées.

- Technologie du bois et de ses dérivés

La forêt et son exploitation
Vocabulaire technique
La vie de l'arbre
Le matériau bois
Propriétés physiques des bois
Le séchage
Le placage
Les défauts et les altérations
Étude des différentes essences
Les colles
Les produits de finition

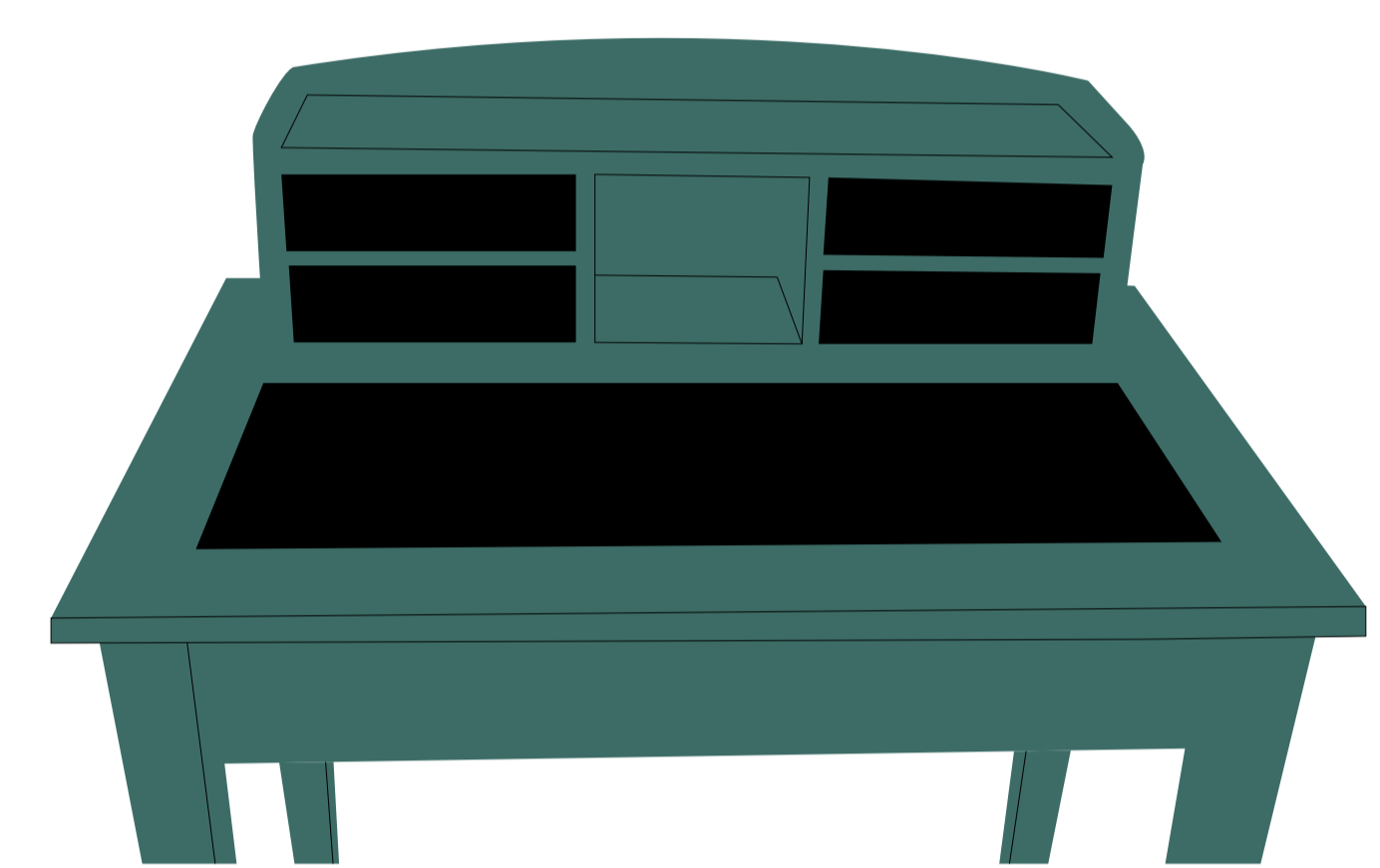
Module 1



Début septembre à mi-octobre

Découverte de l'ensemble des outils pour effectuer du travail à la main
Apprentissage de l'entretien des outils
Découverte des assemblages

Module 2



Mi-octobre à mi-décembre

Dessin + réalisation à la main des assemblages bois ainsi que la fabrication d'un bureau inspiré du style Louis Philippe

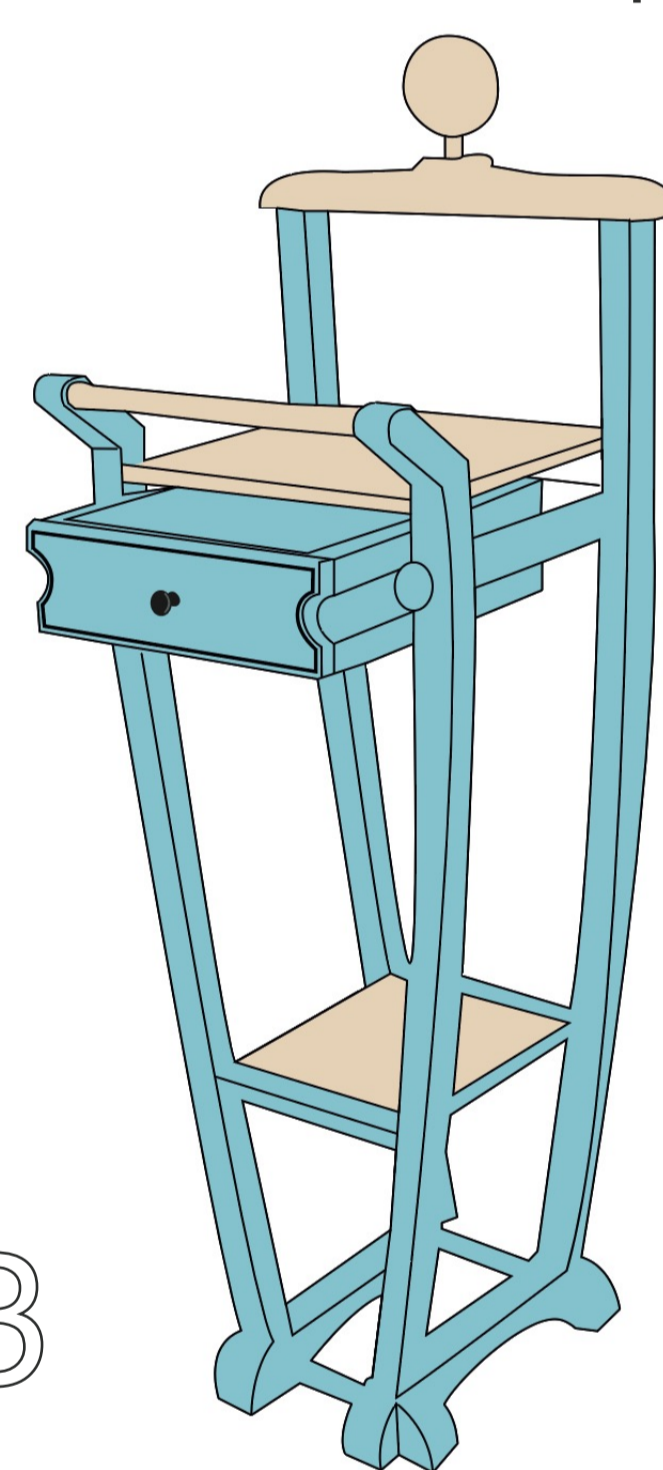


Module 4

Début février à fin mars

Dessin + fabrication d'une table à jeux Louis XVI marquetée

Module 3



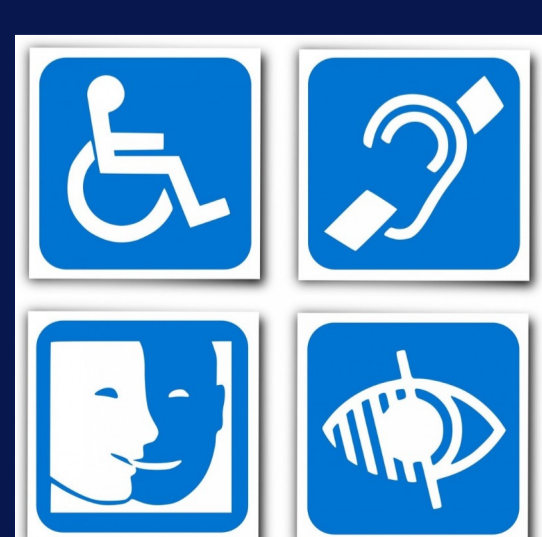
Mi-décembre à fin janvier

Dessin + fabrication d'un double valet en merisier massif ou chêne massif

Module 5

Fin mars à fin mai

Dessin + fabrication d'une commode Louis XV



Accessibilité aux personnes en situation de handicap

Si votre situation nécessite des aménagements particuliers contactez-nous.