

Centre de formation en ébénisterie Agencement pour adulte

Objectifs

Le titulaire du CAP « Ébéniste » est un professionnel qualifié des métiers d'art. Il intervient dans la fabrication de meubles meublants et meubles d'agencements dans le respect du parti architectural et décoratif du projet.

Au sein de l'entreprise, en atelier et sur site, son activité consiste à :

- préparer sa réalisation technique,
- fabriquer des mobiliers,
- contribuer à l'installation complète d'un ouvrage.

La formation de l'Estampille permet de développer les compétences d'autonomie au sein d'un atelier. Cela facilite l'insertion professionnelle ainsi que l'installation à son compte.

Modalités et délais d'accès 2024-2025

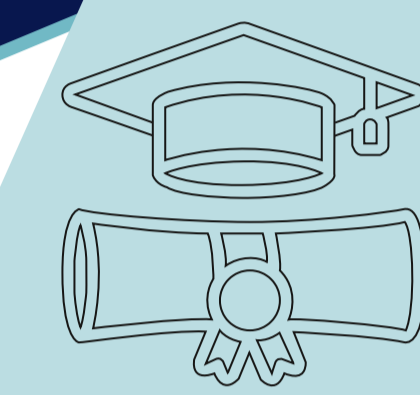
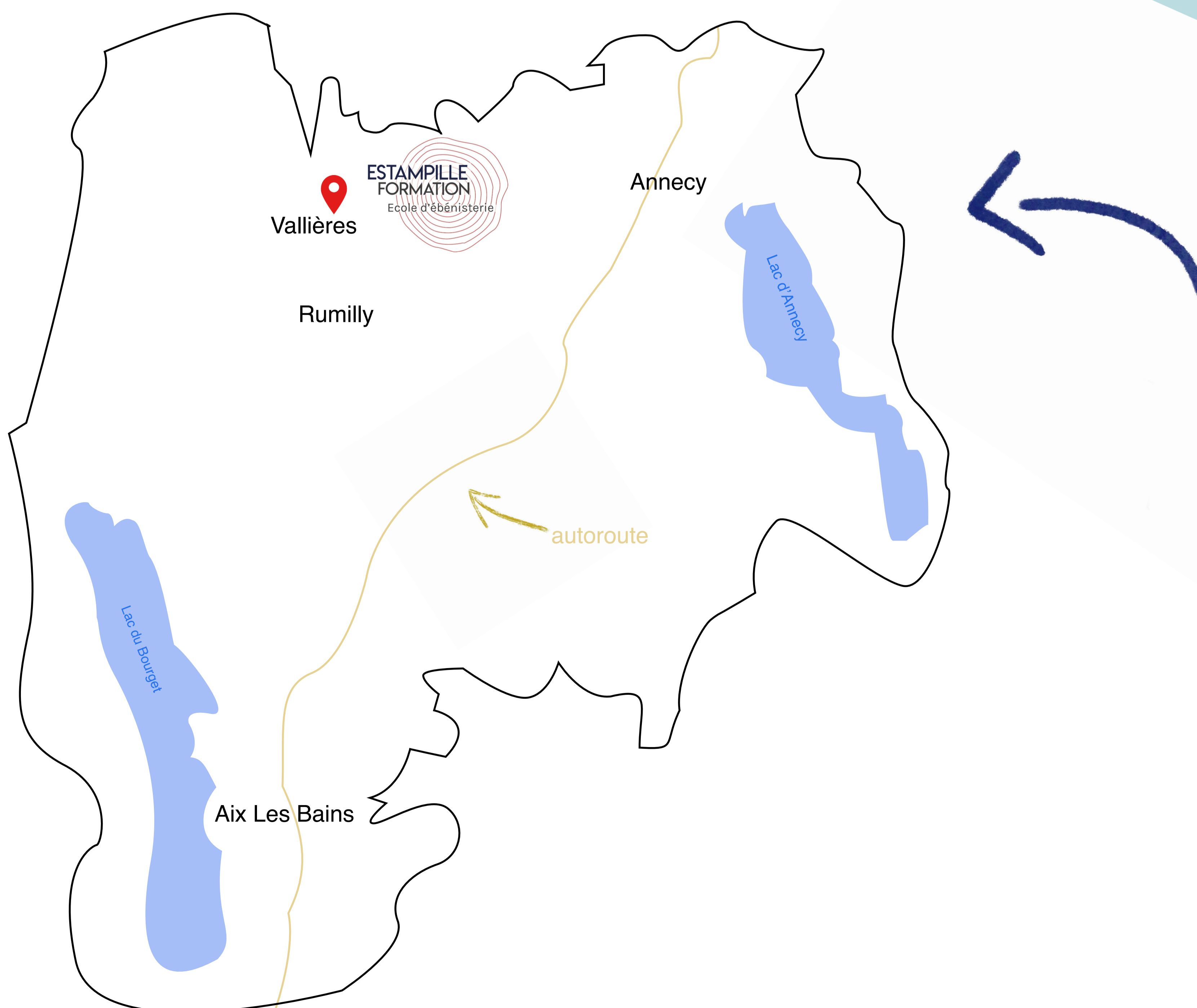
- Premier contact par téléphone ou mail via le formulaire contact du site internet
- Dossier de pré-inscription + CV + lettre de motivation
- Entretien + visite du centre (d'octobre à fin février)
- Délibération des admis fin mars + envoi des contrats

Prérequis

Cette formation est accessible à toute personne qui souhaite travailler dans le domaine de l'ébénisterie.
L'accès à la formation ne nécessite pas de prérequis technique.

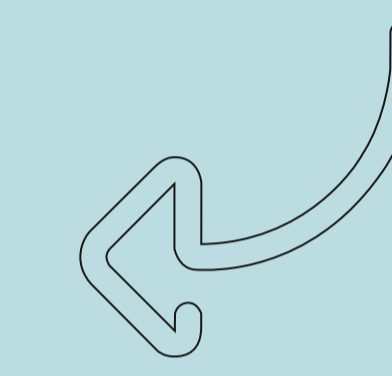
Tarif

14 700 euros soit 11,13 euros de l'heure + 8,40 euros de frais d'inscription



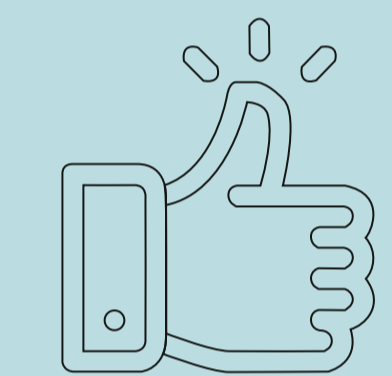
Taux de réussite en 2023

100%



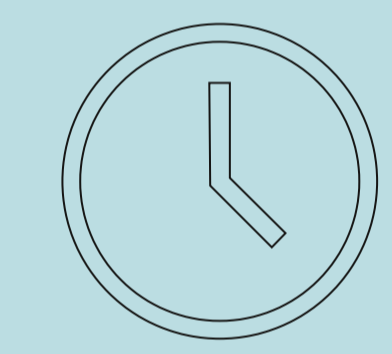
Insertion en 2022

80%



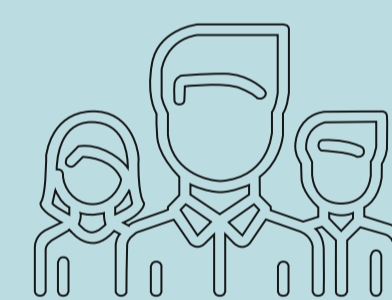
Satisfaction en 2023

95,5%



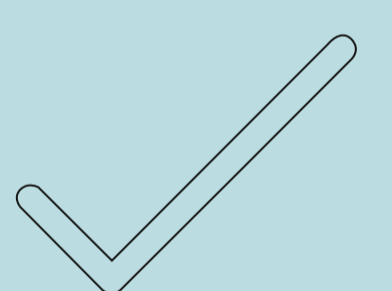
Durée

10 mois de septembre à juin
soit 1320 heures



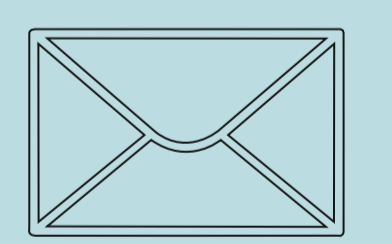
Effectif

24



Condition d'admission

Avoir 18 ans



contact@formation-ebenisterie.com
0650328067

Le centre se situe au cœur
des deux Savoie dans un
lieu paisible et sain.

Découvrez notre site



Contenu d'enseignement

Cours de pose

Cours de technologie du bois et de ses dérivés industriels

Découverte et utilisation des outils à main ainsi que des machines d'atelier et de l'outillage électrique

Étude de l'histoire

Dessins d'art

Dessins techniques

Perspectives

Cours de finition

Cours de marqueterie

Des visites et rencontres

Étude comptable du fonctionnement d'un atelier artisanal

Contenu des cours théoriques

MATHÉMATIQUES

Étude de la géométrie plane et des volumes.

Traçages sur plan courbe de cintres, arcs et volutes.

Travail du pied en gaine, Louis XV et Louis XVI.

Apprentissage du plan sur règle.

DESSIN TECHNIQUE

Normes, mise en place, mise en œuvre, processus d'établissement.

HISTOIRE DE L'ART

Étude de l'évolution des techniques, des différents styles, ainsi que leurs attributs de l'antiquité à nos jours.

Quinze périodes sont ainsi étudiées.

TECHNOLOGIE DU BOIS ET DE SES DÉRIVÉS

La forêt et son exploitation

Vocabulaire technique

La vie de l'arbre

Le matériau bois

Propriétés physiques des bois

Le séchage

Le placage

Les défauts et les altérations

Etude des différentes essences

Les colles

Les produits de finition

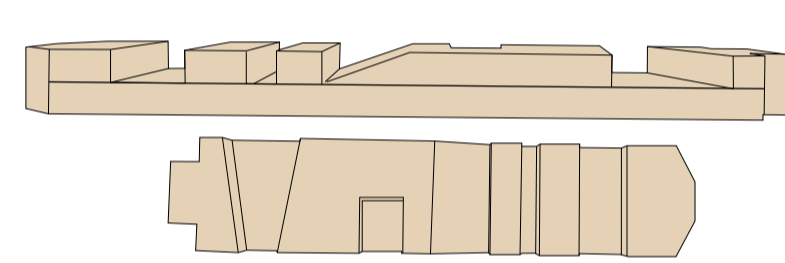
Module 1

8 semaines

Entretien des outils

Découverte de l'ensembles des outils manuels

Découverte des assemblages

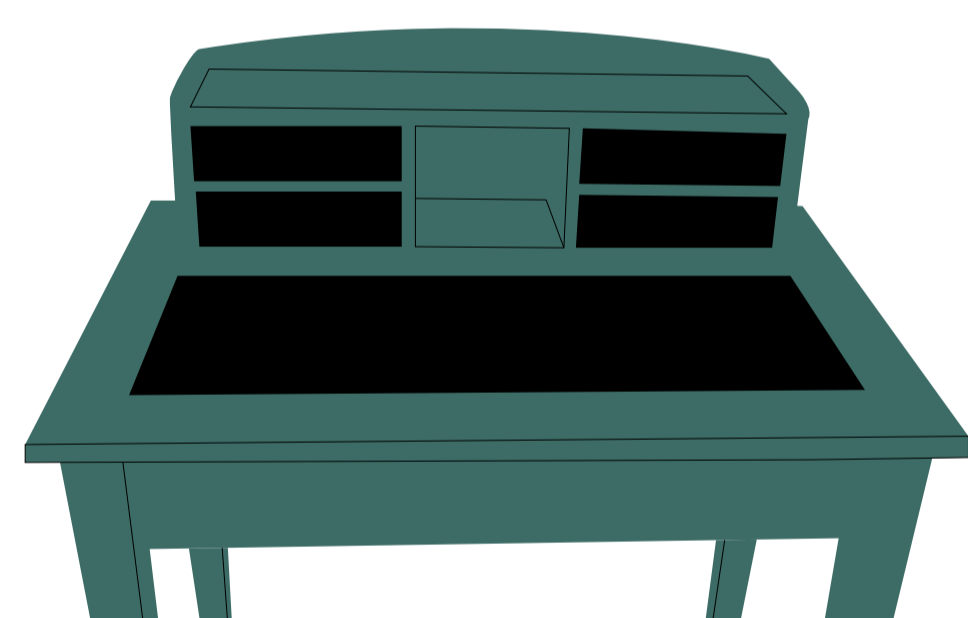


Module 2

8 semaines

Dessin technique du meuble

Fabrication d'un bureau inspiré du style Louis Philippe

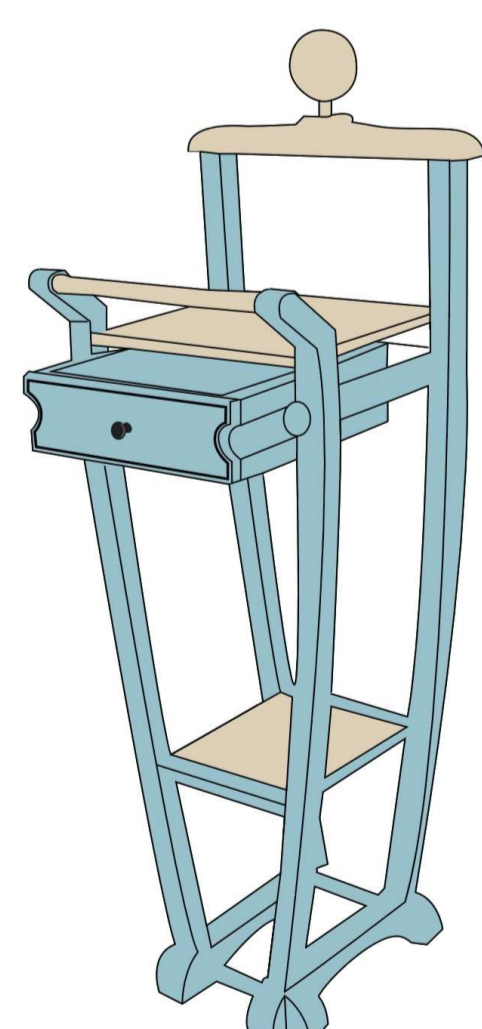


Module 3

5 semaines

Dessin

Fabrication d'un double-valet en Frêne et Chêne



Module 4

8 semaines

Dessin + fabrication d'une table à jeux Louis XVI marquetée



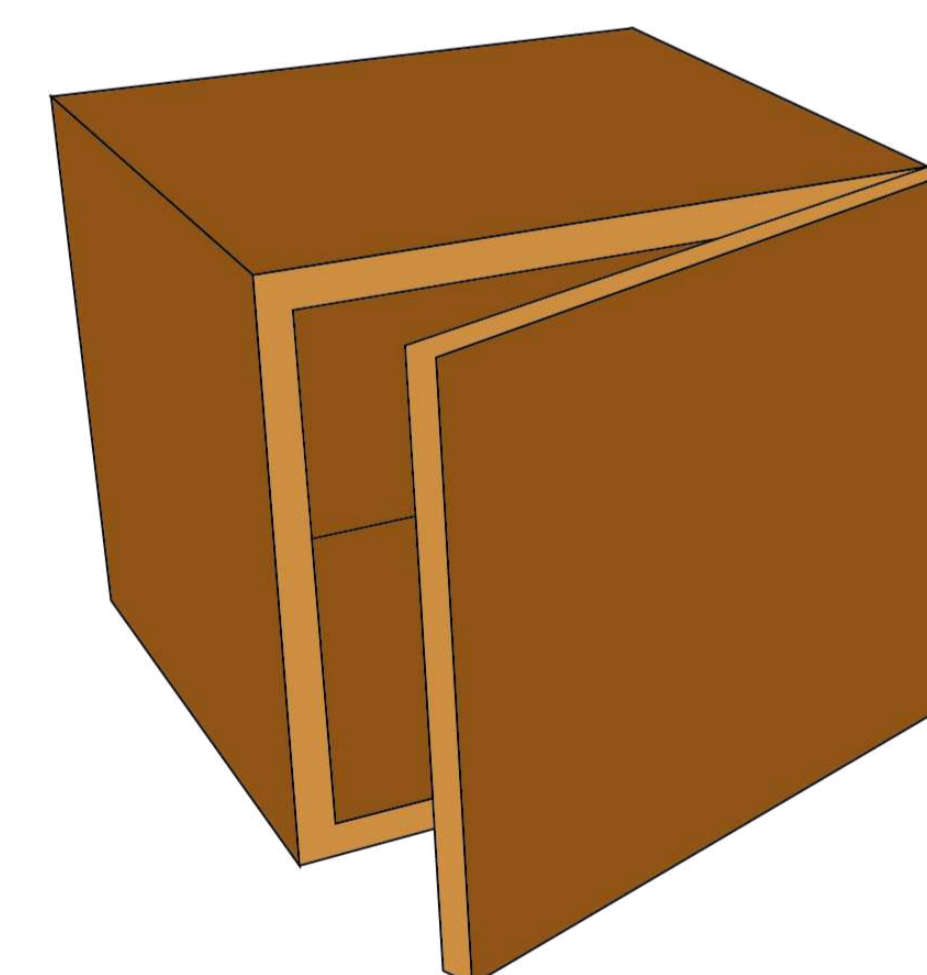
Module 5

1 semaine

Suivis cahier des charges

Meuble d'agencement

Pose de quincaillerie

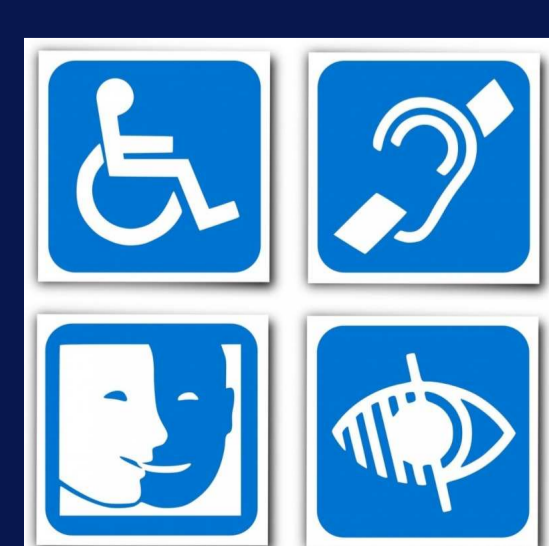
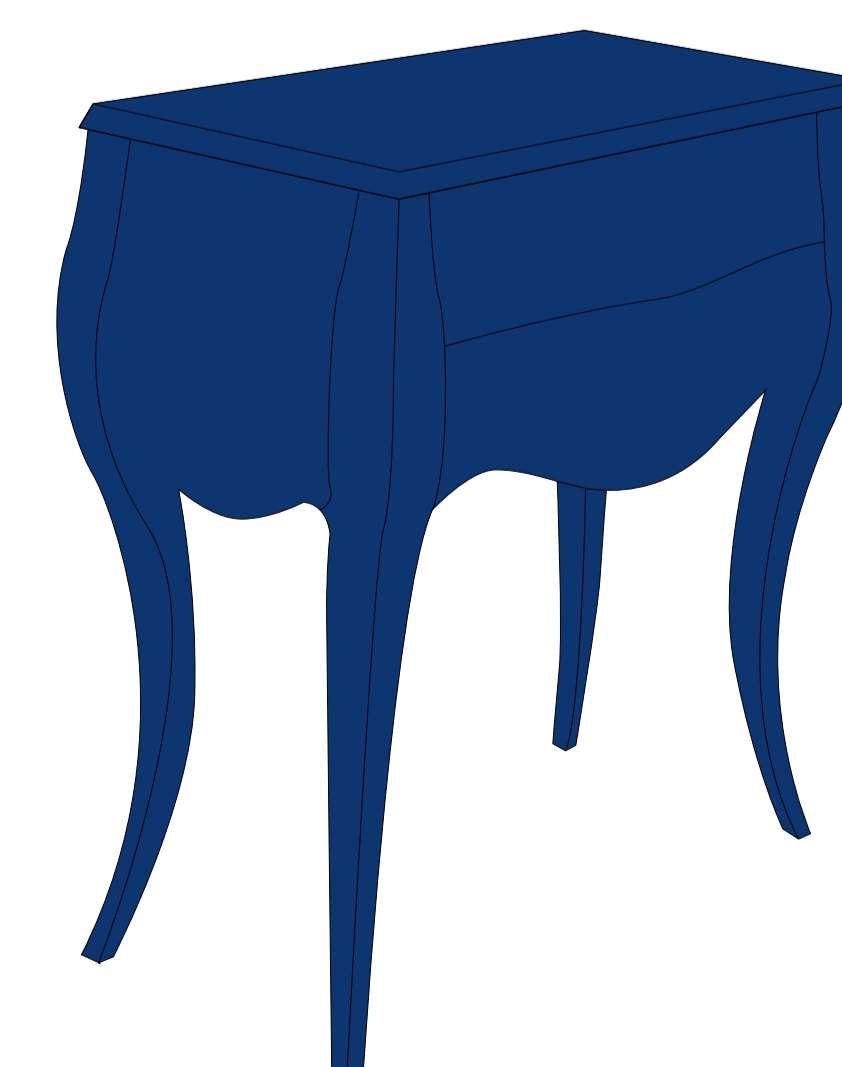


Module 6

5 semaines

Dessin

Fabrication d'une commode Louis XV



Accessibilité aux personnes en situation de handicap

Si votre situation nécessite des aménagements particuliers contactez-nous.